

クイックシール

クラック幅 3mm 以下

6cmテープ幅

クラック幅 3mm 以下の場合
表層

バーナーで炙れば付着します
プライマーが不要なため作業性が早い!!

クラック幅 5mm 以上

折り曲げて詰め込む

クラック幅 5mm 以上の場合
表層

厚みが薄いので折り曲げが自由自在!!

幅 6cm / 10cm 巻 / 15m


性能表

製品名：クイックシール 商品番号：33900・33901

■ 使用指針

クラック補修は路面温度適用範囲は -34 ~ 76℃です
コールドジョイント止水材としても使えます
コンクリート目地材としても使えます

路面温度適用範囲


 使用に適している
 使用を勧める
 効力発揮できる限界
 使用に適さない

℃	58	64	70	76	82
-4	Red	Red	Red	Red	Green
-10	Red	Red	Red	Red	Green
-16	Red	Red	Red	Red	Green
-22	Red	Red	Red	Red	Green
-28	Red	Red	Red	Red	Green
-34	Red	Red	Red	Yellow	Green
-40	Green	Green	Green	Green	Green
-46	Green	Green	Green	Green	Green

■ 荷姿



● 1.6mm(厚み)x 6cm(幅)x15m(長さ)/5巻入り

● 1.6mm(厚み)x10cm(幅)x15m(長さ)/3巻入り

■ 仕様 クイックシールは以下のような品質性能定めます

【使用目的】クラックシール材

試験項目	標準仕様
フラース脆化点 (ASTM D5329)	-34℃合格
軟化点 (ASTM D36)	101℃以上
伸度 25℃ (ASTM D113)	1000% 以上

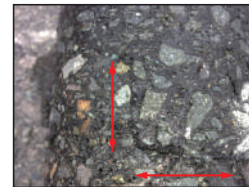
※上記に関しましては、ASTM 規格に基づく内容です。

【使用目的】止水材

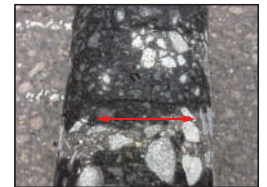
試験項目	標準仕様
加圧透水係数	1.64E-10 ⁷

※タックコートと比較試験した結果 3.96E10⁻⁴ 低い透水性です。

■ 現場コア写真(垂直貼り)



■ 現場コア写真(水平貼り)



【使用目的】目地材(低弾性タイプ)

目地材品質試験	流動試験 (A102)	針入度試験 (A102)	引張試験 (A102)
	規格仕様	5mm 以下	6mm 以下

※目地材品質試験は舗装調査・試験法便覧に基づき、規格値を合格しています。



本社
 〒658-0032 神戸市東灘区向洋町中5-1-522-103
 TEL.078-857-2123 FAX.078-857-2221

関東支店・関東工場
 〒344-0051 埼玉県春日部市内牧2460-14
 TEL.048-708-0717 FAX.048-611-9493

三田テクニカルセンター
 〒669-1401 兵庫県三田市小柿2523-1
 TEL.079-569-0200 FAX.079-569-0201